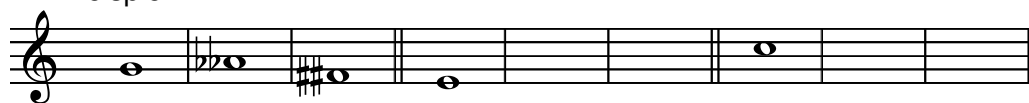


1. Notiere zwei enharmonische Noten.

Beispiel:



2

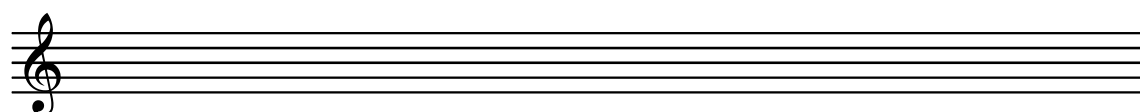
2. Notiere die Vorzeichen der angegebenen Tonarten (beachte die Notenschlüssel).



D-Dur      d-Moll      Es-Dur      e-Moll

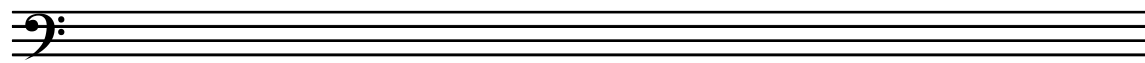
4

3. Notiere eine *auf- und absteigende harmonische a-Moll Tonleiter* und *kennzeichne* die Tonschritte (Halbtonschritt, Ganztonschritt, überm. Sekunde).



3

4. Notiere eine *auf- und absteigende melodische c-Moll Tonleiter* und *kennzeichne* die Tonschritte (Halbtonschritt, Ganztonschritt).



3

5. Was versteht man unter dem Begriff Rhythmus?

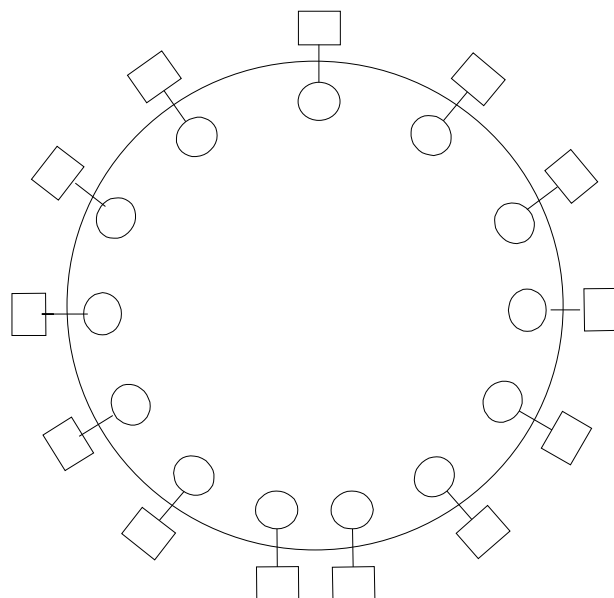
.....

.....

.....

2

6. Notiere den Quintenzirkel mit Mollparallelen.



6

7. Bestimme die Intervalle (Feinbestimmung).



4

8. Notiere die angegebenen Intervalle nach oben.



4

9. Transponiere den folgenden Melodieausschnitt nach **F-Dur**.



4

10. Wie nennt man die folgenden rhythmischen Figuren? Kreuze die richtige Antwort an.



Triole

Triole

Duole

Duole

Synkope

Synkope

2

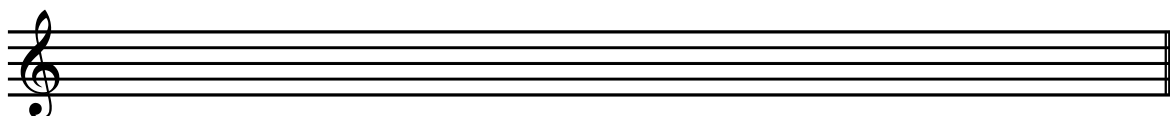
11. Rhythmusdiktat.



3

12. Gehördiktat.

Notiere die melodische Linie in ganzen Noten.



3

