

1. Welche Notenschlüssel kennst du ? .....

1,5

2. Nenne 6 dynamische Zeichen mit deren Bedeutung: z. B.: p = piano = leise

.....  
.....  
.....  
.....  
.....

3

3. Was bedeutet der Begriff „Phrasierung“? Kreuze die richtige Antwort an!

- a) Eine Artikulationsart, wie z. B. Legato
- b) Die formale Gliederung eines Musikstückes, wie z. B. dreiteilige Liedform
- c) Die Gliederung einer Melodie oder eines Musikstückes in kleine musikalische Sinneinheiten. Hiermit wird auch festgelegt, wo man Atmen kann.

1,5

4. Kennzeichne Haltebögen mit **H**, Bindebögen mit **B** und Phrasierungsbögen mit **Ph**.

A musical staff in 4/4 time with a treble clef. The melody consists of eighth and quarter notes. There are five empty boxes for labeling: three above the staff and two below. The boxes above are positioned over the first, second, and third measures. The boxes below are positioned under the first and third measures.

3

5. Bestimme die **Tonart** und trage die **Taktart** am Anfang des Musikstückes ein.

A musical staff in 4/4 time with a treble clef and a key signature of two flats (B-flat and E-flat). The melody consists of quarter and eighth notes.

2

Tonart: .....

6. Wie nennt man den Rhythmus im 1. Takt des oben stehenden Stückes?

- Duole       Triole       Synkope

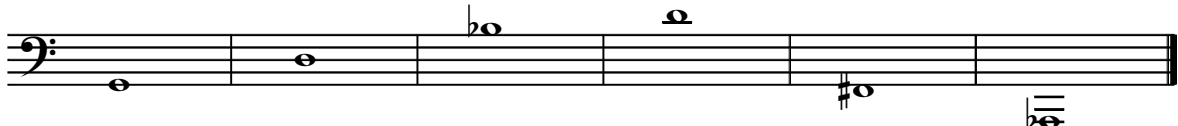
1

12

7. Benenne die folgenden Noten im Violin- und Bass-Schlüssel mit Oktavbezeichnung.

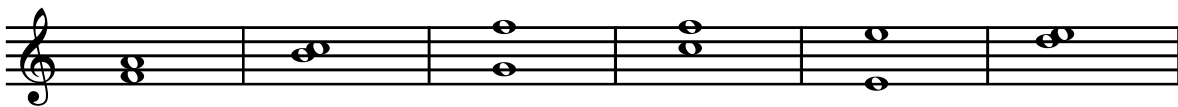


.....



.....

8. Bestimme die Intervalle.



.....

9. Notiere die angegebenen Intervalle.



Prime                      Quinte                      Sekunde                      Sexte                      Quarte                      Terz

10. Was bedeutet **D.C. al Fine**? .....

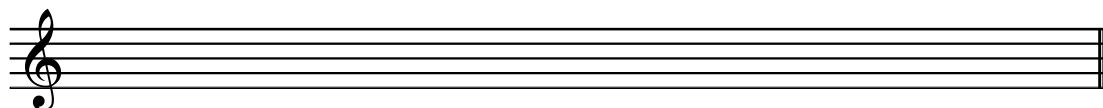
.....

11. Was bedeutet **D.S.**? .....

.....

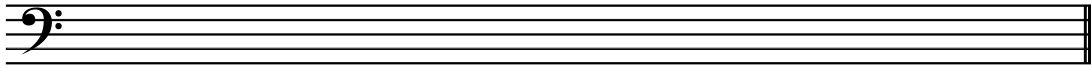
12. Notiere eine **D- Dur** Tonleiter im Violinschlüssel und **kennzeichne** die **Halbtonschritte**.

**D-Dur**



13. Notiere eine B- Dur Tonleiter im Bass-Schlüssel und **kennzeichne** die **Halbtöne**.

B-Dur



14. Kreuze alle richtigen Antworten an!


Die Durtonleiter besteht aus 5 Ganz- und 2 Halbtönen.

Die Durtonleiter hat 4 Ganz- und 3 Halbtöne.

Die Halbtöne bei der Durtonleiter liegen zwischen der 3. - 4. und 7. - 8. Tonstufe.

Die Halbtöne bei der Durtonleiter liegen zwischen der 3. - 4. und 6. - 7. Tonstufe.

15. Wie nennt man die beiden folgenden Artikulationsarten und was bedeuten sie?

Beispiel:  = Legato = gebunden spielen



16. Nenne 4 Tempobezeichnungen mit deren Bedeutung:

z. B.: Largo = breit, sehr langsam

.....  
.....  
.....  
.....

17. **Melodiediktat im Fünftonraum** (ohne Rhythmus)

Alternativaufgabe. Hierbei wird Aufgabe 15. nur mit 2 Punkten bewertet.



29

3

2

4  
(2)

2

2

40